

LIVRE BLANC

Logitech Sync

Surveillance et gestion des
dispositifs à grande échelle



logitech®



Logitech Sync est un outil de surveillance et de gestion des dispositifs à distance, qui facilite la prise en charge des déploiements à grande échelle, le tout à partir d'une simple interface Web.

Sync permet de surveiller le fonctionnement de chaque dispositif connecté dans l'organisation, le tout depuis une interface Web. Cet outil simplifie ainsi les mises à jour du micrologiciel, l'activation de fonctionnalités et le dépannage, tout en réduisant au minimum les besoins en assistance de chaque installation individuelle.

Avec Sync, vous pouvez très facilement mettre à jour les dispositifs vidéo dans des centaines ou des milliers de salles partout dans le monde, aussi rapidement que si vous mettiez à jour un dispositif unique manuellement.

La ruée vers la vidéo

Pour les PME comme pour les grandes entreprises, les réunions vidéo sont devenues indispensables. La vidéo se démocratise de plus en plus, et le secteur de la visioconférence devrait peser 11 milliards USD en 2027¹ (contre seulement 5,3 milliards USD en 2019). Quelques chiffres :

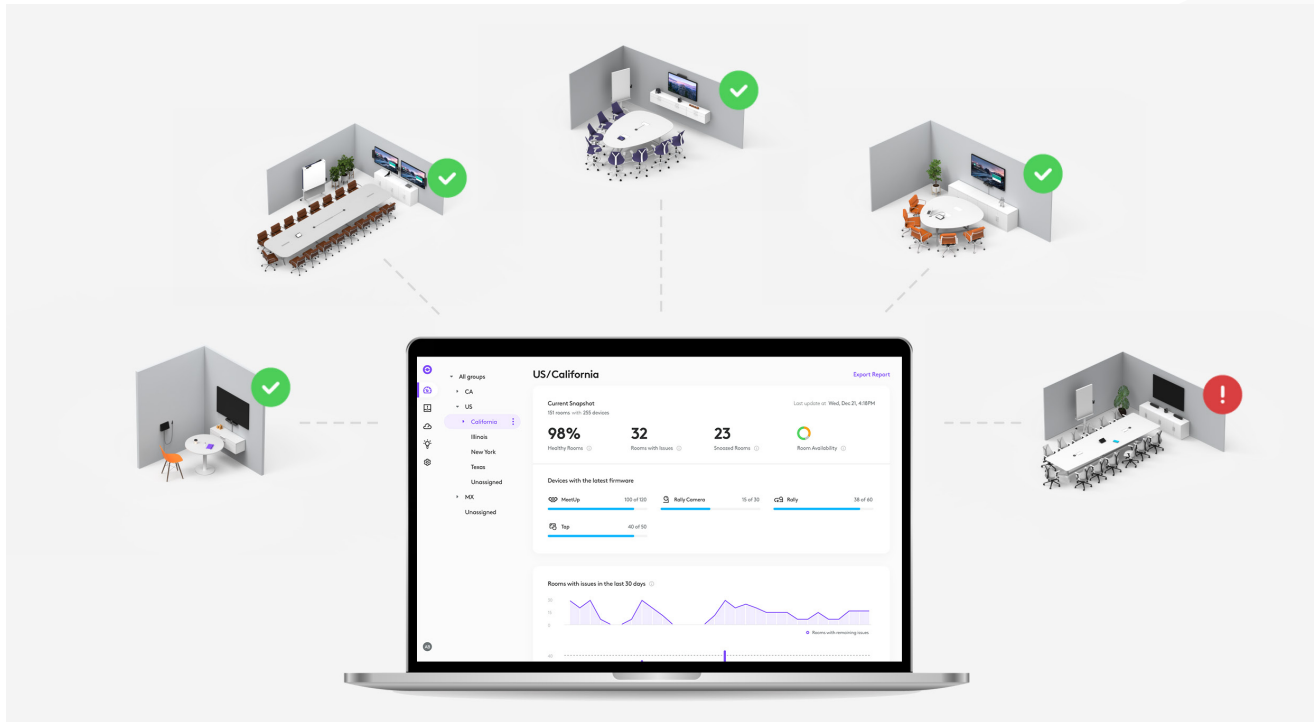
- Microsoft Teams compte 115 millions d'utilisateurs actifs quotidiennement en octobre 2020, soit une augmentation de 50 % par rapport aux 75 millions 6 mois plus tôt ²
- Zoom avance un chiffre de 300 millions de participants aux réunions sur sa plateforme chaque jour ³
- Google Meet gagne environ 3 millions de nouveaux utilisateurs chaque jour, et a récemment dépassé la barre des 100 millions de participants quotidiens aux réunions sur son service ⁴
- Cisco indique un total de 300 millions d'utilisateurs WebEx ⁵

Dans ce contexte de croissance exponentielle, les équipes informatiques peinent à suivre le rythme de la demande en dispositifs, infrastructures et services d'assistance pour la vidéo. La pandémie que nous vivons actuellement a servi d'accélérateur pour bon nombre de tendances qui étaient déjà en marche, et d'un seul coup chaque réunion peut désormais inclure des participants utilisant la vidéo, qu'ils soient sur site ou à distance.

Une telle convergence entraîne une augmentation des attentes en matière d'assistance pour la vidéo, à laquelle les services informatiques n'étaient pas préparés. Pourtant, une explosion du nombre de déploiements de solutions vidéo ne se traduit pas nécessairement par une augmentation du temps nécessaire à la gestion des dispositifs et systèmes de visioconférence.

L'évolutivité en toute simplicité

En tant que plate-forme cloud pour la prise en charge des dispositifs vidéo et salles de réunion, Sync propose trois fonctions centrales : la surveillance, la gestion et l'analyse.

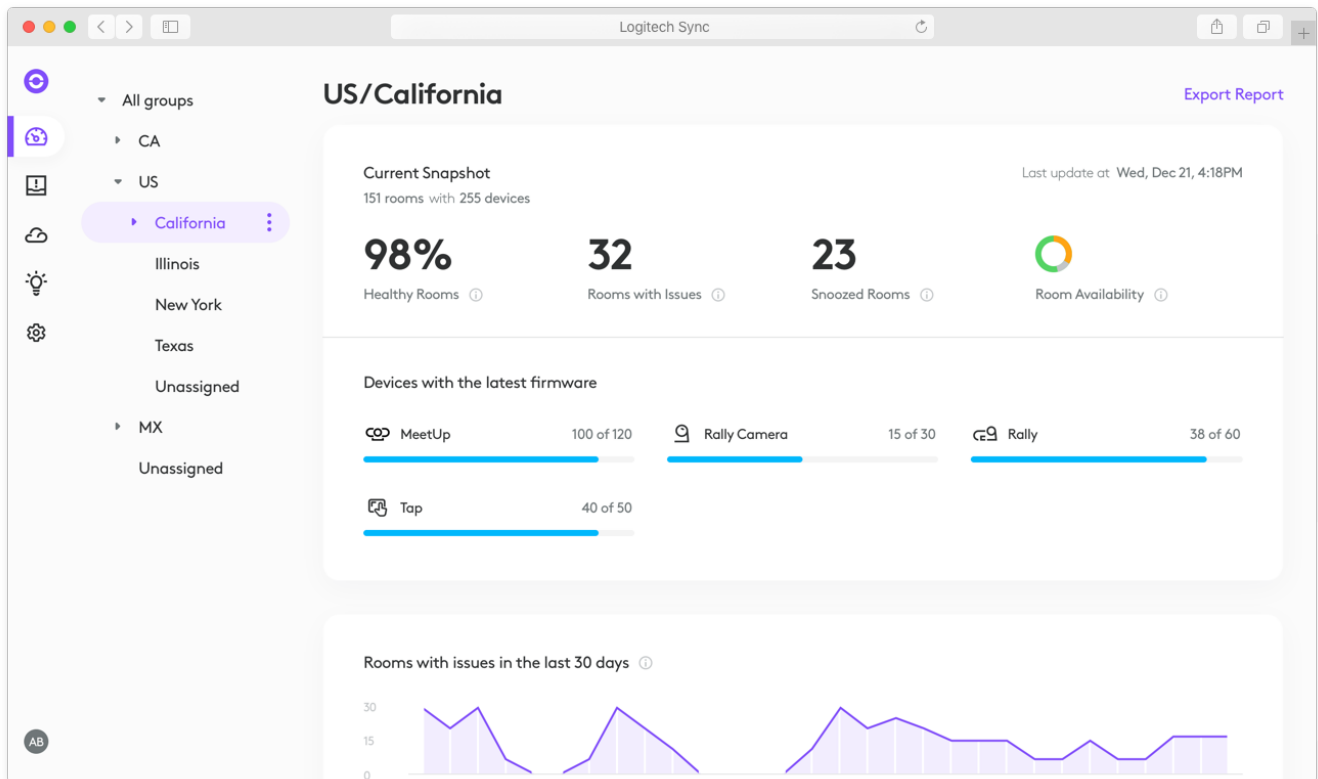


Surveillance : des informations visuelles en temps réel

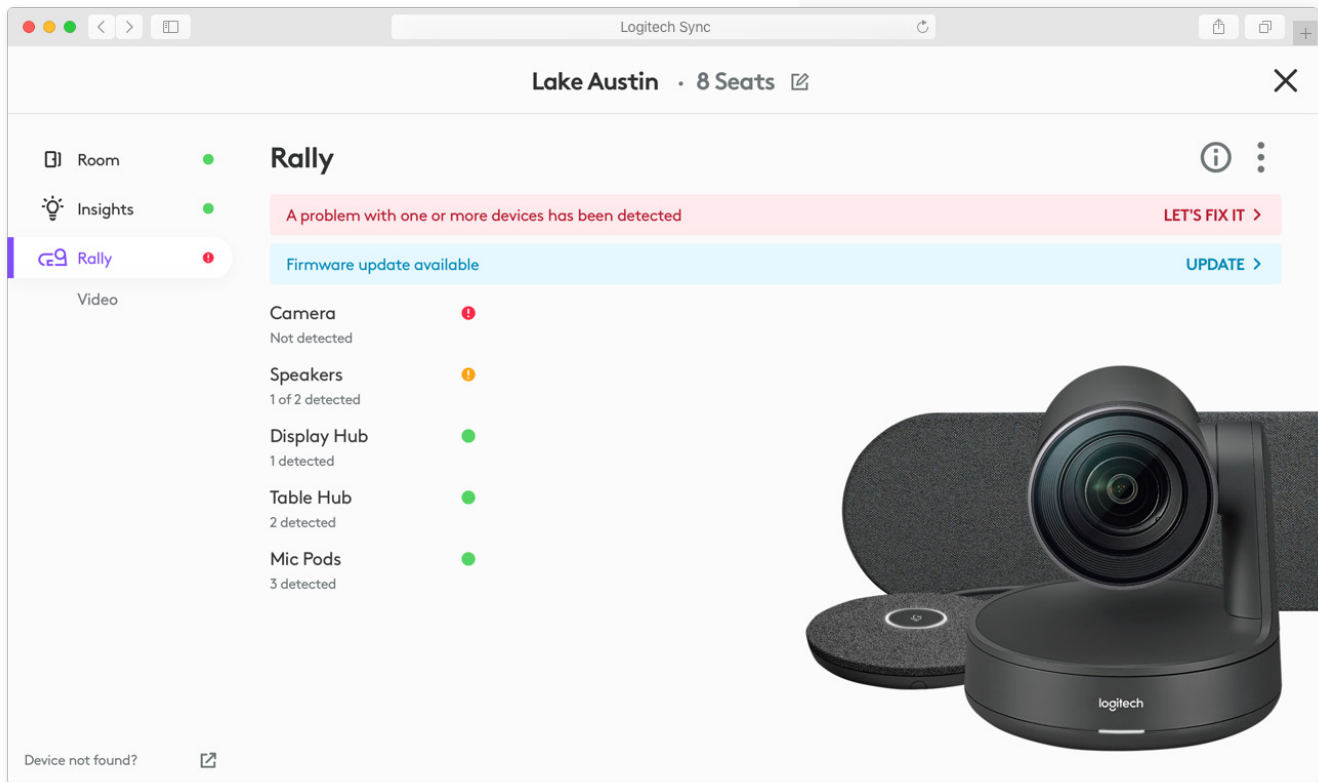
Sync surveille automatiquement et en temps réel un large éventail de dispositifs Logitech et tiers (webcams, enceintes, ou encore contrôleurs tactiles), pour repérer et signaler les problèmes potentiels de manière proactive. Ainsi, les équipes d'assistance n'ont plus besoin de réagir dans l'urgence et peuvent garder une longueur d'avance.

Le tableau de bord de Sync propose des diagnostics, comme les câbles USB déconnectés ou les composants manquants, pour éviter aux équipes d'assistance de devoir intervenir sur place.

La fonction de surveillance donne au service informatique une vue d'ensemble de tous les espaces de visioconférence. Les utilisateurs ont l'assurance que le système est entièrement fonctionnel lorsqu'ils ont besoin de lancer une réunion. Le service informatique peut garantir que chaque salle de réunion est toujours prête, et ainsi éviter les mauvaises surprises ou les périodes d'indisponibilité.



Sync propose une interface graphique simple, qui présente l'état de fonctionnement en temps réel de chaque dispositif et de chaque salle dans l'ensemble de l'organisation.



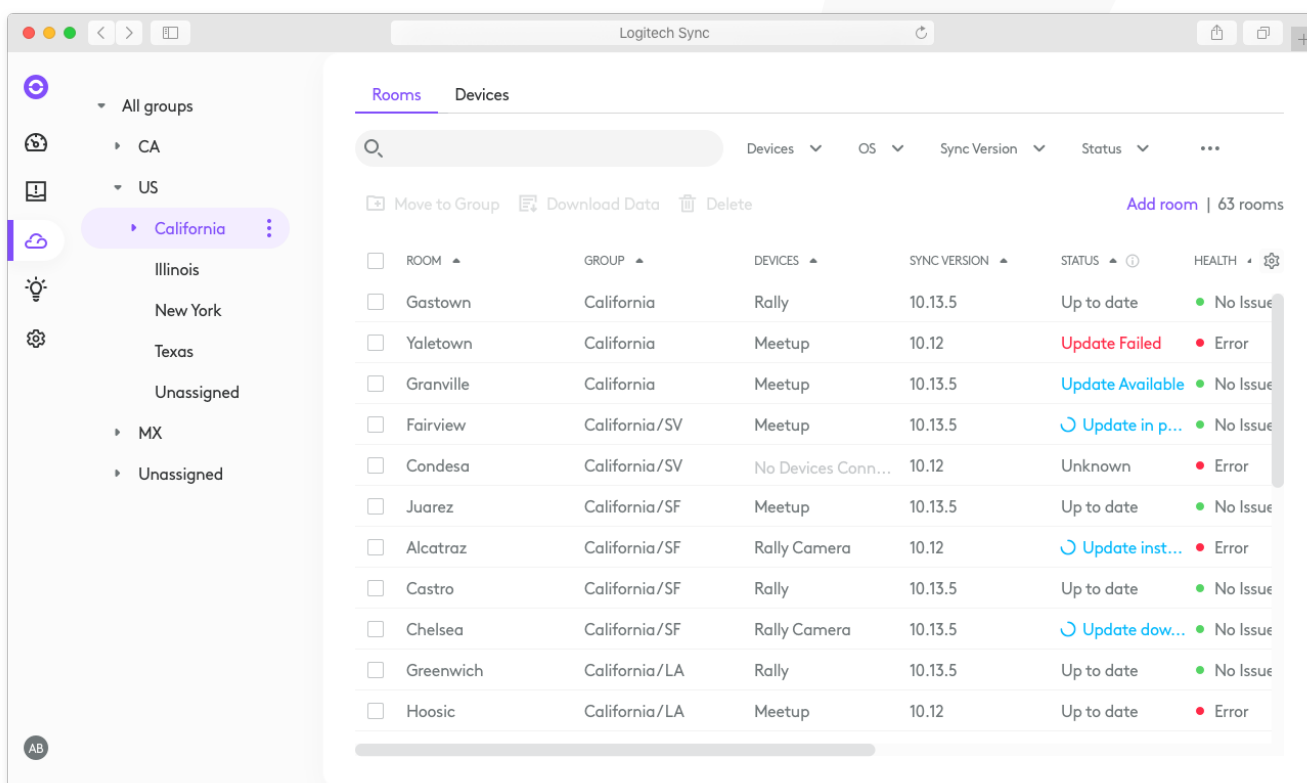
La fonctionnalité de diagnostic permet de repérer une variété de problèmes, pour faciliter leur résolution.

Gestion : déploiement dans le cloud

Sync prend en charge les mises à jour programmées et les mises à jour à la demande, pour vous permettre de facilement déployer à distance la toute dernière version du micrologiciel pour les salles de réunion connectées et les dispositifs vidéo Logitech compatibles⁶, par le biais du tableau de bord Sync.

Le déploiement de mises à jour par le cloud est plus efficace que la gestion manuelle des installations individuelles, et vous pouvez programmer les déploiements pendant la nuit pour limiter les interruptions et garantir que les salles seront toujours prêtes à être utilisées.

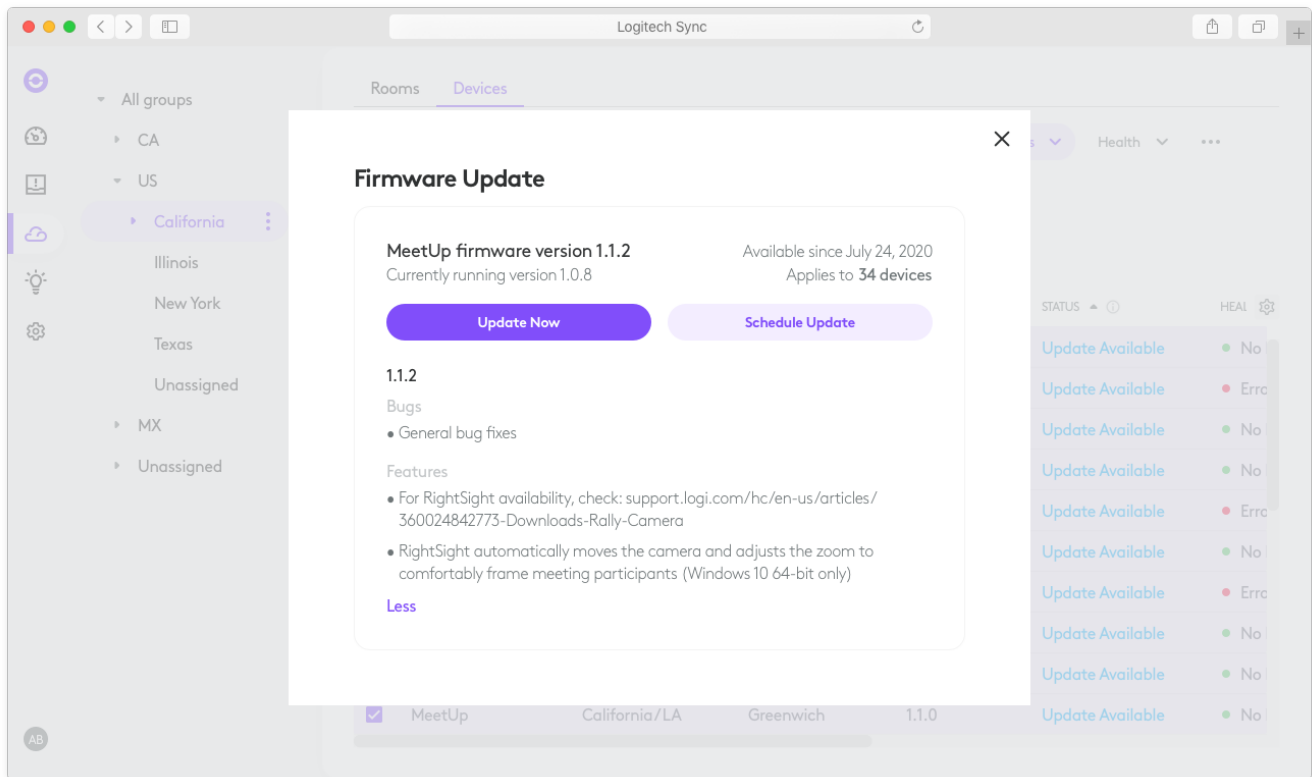
Il vous suffit de sélectionner les dispositifs affichés dans l'application Sync, de choisir une action à effectuer (par exemple activer/désactiver des fonctionnalités comme le cadrage automatique RightSight), et de laisser Sync se charger du reste, pour ne plus avoir à faire intervenir les équipes informatiques dans chaque salle physique.



The screenshot shows the Logitech Sync web interface. On the left is a navigation sidebar with a tree view of groups: All groups, CA, US, California (selected), Illinois, New York, Texas, Unassigned, MX, and Unassigned. The main content area is titled 'Rooms' and 'Devices'. It features a search bar, filters for Devices, OS, Sync Version, and Status, and a '+33' indicator. Below the filters are action buttons: Move to Group, Download Data, and Delete. A table lists 13 rooms with columns for ROOM, GROUP, DEVICES, SYNC VERSION, STATUS, and HEALTH. The table shows various update statuses such as 'Up to date', 'Update Failed', 'Update Available', and 'Update in p...'. A 'Add room | 63 rooms' link is visible in the top right of the table area.

ROOM	GROUP	DEVICES	SYNC VERSION	STATUS	HEALTH
Gastown	California	Rally	10.13.5	Up to date	No Issue
Yaletown	California	Meetup	10.12	Update Failed	Error
Granville	California	Meetup	10.13.5	Update Available	No Issue
Fairview	California/SV	Meetup	10.13.5	Update in p...	No Issue
Condesa	California/SV	No Devices Conn...	10.12	Unknown	Error
Juarez	California/SF	Meetup	10.13.5	Up to date	No Issue
Alcatraz	California/SF	Rally Camera	10.12	Update inst...	Error
Castro	California/SF	Rally	10.13.5	Up to date	No Issue
Chelsea	California/SF	Rally Camera	10.13.5	Update dow...	No Issue
Greenwich	California/LA	Rally	10.13.5	Up to date	No Issue
Hoosic	California/LA	Meetup	10.12	Up to date	Error

Sync gère un inventaire de tous les dispositifs connectés et de leur état, pour l'ensemble de l'entreprise.



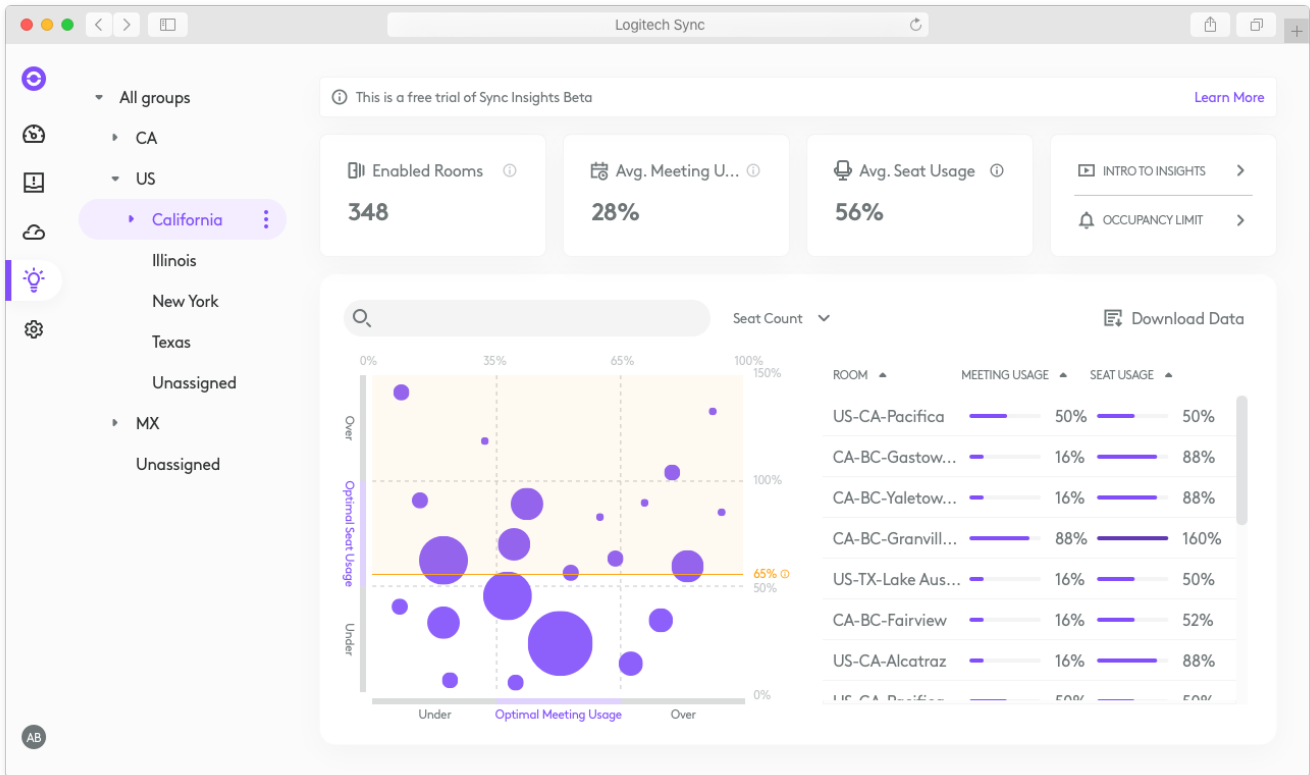
L'interface Web permet de gérer les programmations, les paramètres et les tâches.

Analyse : optimisation sur la base des données

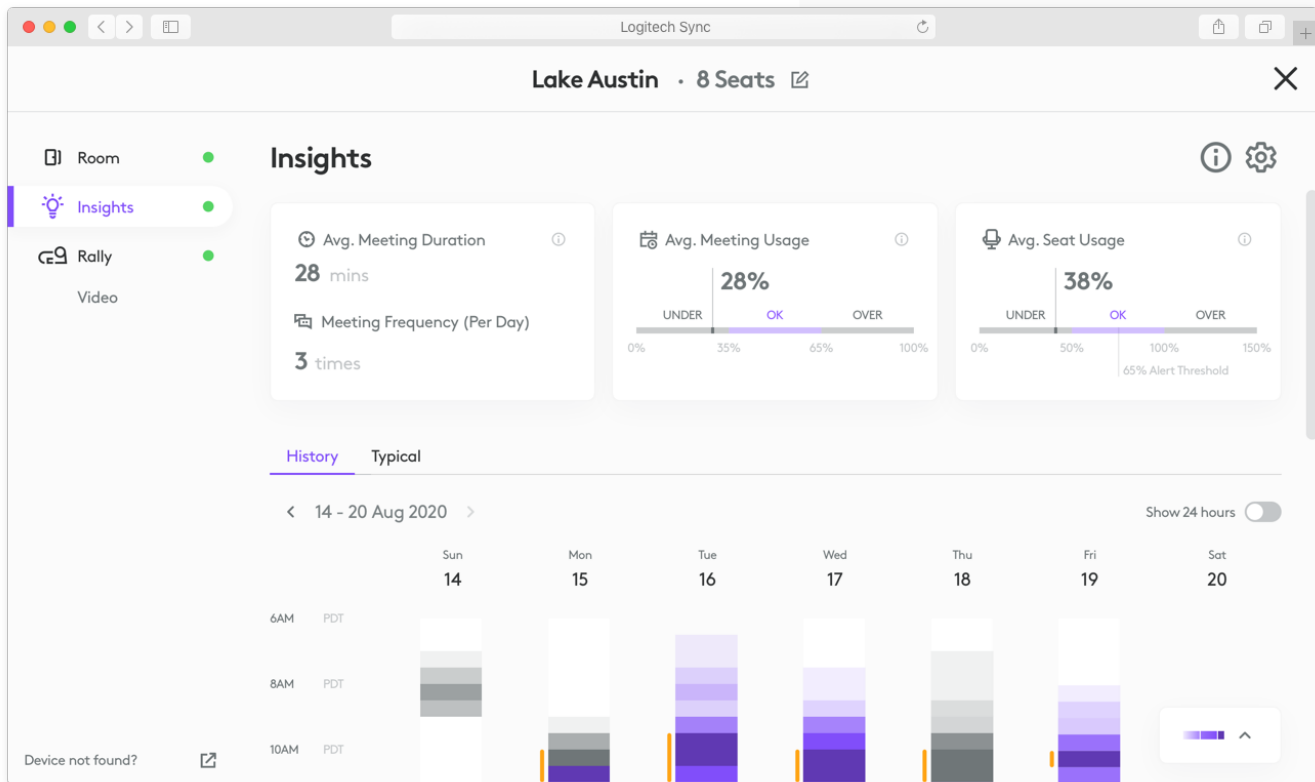
Sync analyse des données sur l'utilisation des salles et sur le nombre de participants aux espaces de réunion, afin de proposer des informations pertinentes pour la gestion et l'optimisation. Les caméras Logitech sont équipées de capteurs qui indiquent à Sync les formes humaines détectées, sans capturer les détails des visages, pour garantir le respect de la confidentialité.

Ces informations aident les responsables informatiques à mieux comprendre la manière dont les salles sont utilisées. Sont-elles généralement pleines ou vides ? Le nombre de sièges défini pour chaque réunion est-il adapté, trop élevé ou insuffisant ?

Avec ces données, le service informatique peut limiter les problèmes de disponibilité et de provisionnement, et transmettre des informations utiles aux autres services de l'entreprise, comme les ressources humaines ou l'équipe de santé et de sécurité au travail.



Sync vous aide à optimiser la planification des espaces et des ressources, grâce à une meilleure compréhension de la manière dont les salles sont utilisées et de la fréquence de leur utilisation.



Sync analyse l'utilisation des sièges dans chaque salle connectée, 24 heures sur 24 et 7 jours sur 7. Les responsables informatiques utilisent ensuite ces données pour contrôler l'occupation des salles et optimiser les espaces de réunion.

Sync s'adapte facilement à toutes les organisations, quelle que soit leur taille. Que les entreprises disposent d'un petit nombre de salles de visioconférences ou des dizaines de milliers de dispositifs vidéo, Sync propose la même interface Web basée sur le cloud très facile à utiliser avec des compétences informatiques de base.

Sync prend en charge les architectures [multi-tenant](#), ce qui en fait la solution idéale pour les entreprises et fournisseurs de services gérés qui ont la charge de plusieurs clients et organisations informatiques. Les grandes entreprises peuvent facilement séparer la gestion des salles de chaque filiale pour toutes les zones géographiques. Les fournisseurs de services gérés peuvent proposer une gestion des salles sans mélanger les environnements.

Sync utilise un chiffrement de bout en bout et ne collecte ni ne transmet de contenu audio, vidéo ou partagé. Les données des réunions restent donc privées et sécurisées.



Sync s'adapte facilement au nombre de dispositifs vidéo utilisés dans l'organisation, et ce où qu'ils soient situés physiquement.

Scénarios avec Sync

Voici quelques exemples de la manière d'utiliser Sync pour gérer des problématiques concrètes :

Mises à jour du micrologiciel

Auparavant, il fallait faire intervenir une personne physique dans chaque salle pour qu'elle mette à jour le micrologiciel, en connectant son ordinateur à chaque webcam ou chaque dispositif concerné, un par un. Ce modèle est inefficace, et inadapté au contexte actuel, avec de nombreux employés en déplacement ou en télétravail.

Avec Sync, les mises à jour du micrologiciel s'effectuent en quelques clics seulement. Aucune intervention physique n'est nécessaire, et l'installation des mises à jour par le cloud peut être programmée pour s'exécuter au milieu de la nuit, quel que soit le fuseau horaire.

Dépannage à distance

Le service informatique reçoit une demande d'assistance, indiquant que l'audio dans une salle de réunion à distance ne fonctionne plus. Quelle est la cause de ce problème ? Ce problème nécessite-t-il une intervention physique coûteuse ?

Avec Sync, l'administrateur informatique peut vérifier directement quel est le problème. Imaginez qu'un utilisateur ait déconnecté le câble USB, l'ait connecté à son ordinateur pour une raison quelconque, et ait ensuite oublié de le reconnecter au dispositif d'origine à la fin de la réunion. Sync signalera qu'un câble USB est déconnecté. Pour résoudre ce problème, il suffit de demander à quelqu'un sur place de le reconnecter, ce qui permet d'éviter une intervention coûteuse pour résoudre un problème très simple.

Informations liées à la santé et la sécurité

Alors que les organisations mettent en place de nouveaux protocoles pour garantir la santé et la sécurité des employés sur le lieu de travail, bon nombre d'entre elles définissent des limites d'occupation pour les réunions sur site afin de respecter les règles de distanciation physique. Sync fournit des données en temps réel sur le nombre de personnes utilisant réellement les salles, pour renforcer la conformité avec ces nouveaux protocoles.

Si une salle est prévue pour un maximum de 4 personnes et que 8 personnes s'y réunissent régulièrement, vous pouvez envisager de retirer la moitié des sièges pour éviter qu'un trop grand nombre de personnes ne s'y entassent. Comme vous pouvez le voir dans cet exemple, les statistiques générées par Sync peuvent être utilisées pour gérer des problématiques qui dépassent le cadre des opérations informatiques du quotidien.

Ressources fiables

Pour être utiles, les outils de productivité doivent être utilisés, et leur adoption repose autant sur leur fiabilité que sur leur fonctionnalité. Imaginez qu'une organisation investisse une somme importante pour le provisionnement de salles de réunion pour la visioconférence, mais que les utilisateurs rencontrent systématiquement des problèmes au moment de démarrer leurs réunions. Si les utilisateurs perdent confiance et mettent en doute la fiabilité des salles de réunion, ils finiront par ne plus réserver ces salles du tout.

Sync permet de garantir que les salles de réunion seront toujours prêtes à l'emploi. Ce degré de fiabilité renforce la confiance des utilisateurs, favorise l'adoption et contribue à rentabiliser l'investissement réalisé pour l'infrastructure de visioconférence.

Expérience homogène

L'expérience des utilisateurs est homogène lorsque les outils et le fonctionnement restent identiques, quelle que soit la salle de réunion. Les utilisateurs apprécient l'homogénéité, dans la mesure où elle leur permet de ne plus penser aux appareils et aux paramètres, et de se concentrer sur leur travail.

Imaginez une salle de réunion avec une caméra Logitech MeetUp achetée il y a 3 ans, et qui utilise encore la version d'origine du micrologiciel. La salle voisine dispose également d'une caméra Logitech MeetUp, achetée la semaine dernière. La caméra la plus récente dispose de Logitech RightSight™, qui permet de faire un cadrage sur les participants au lancement d'une réunion. La caméra la plus ancienne n'a pas cette fonctionnalité, et a l'air en panne, ce qui nécessite de créer une demande d'assistance.

Sync permet d'éviter ce genre de situations et favorise l'adoption et la satisfaction des utilisateurs, en proposant une expérience homogène avec des visioconférences plus agréables, à la fois pour les utilisateurs et pour le service informatique.

Optimisation des salles

Sync permet aux organisations de s'assurer qu'elles disposent d'un nombre suffisant de salles et que leur utilisation répond à la demande.

Peut-être que les salles de réunion avec 10 sièges ne sont utilisées que par une poignée de personnes, que certaines petites salles sont systématiquement bondées, ou encore qu'il n'y a pas suffisamment de salles disponibles, et que les utilisateurs réservent la salle de conférence pour leurs besoins personnels.

Sync analyse et mesure tous ces éléments, et fournit des données permettant d'appuyer l'augmentation ou la réduction de la capacité des salles en fonction de leur utilisation réelle.

Surveillance et gestion

Sync permet de surveiller et gérer les dispositifs vidéo compatibles et connectés. Les dispositifs surveillés permettent à Sync de voir s'ils sont connectés/déconnectés de votre système. Les dispositifs gérés permettent à Sync d'afficher les mêmes informations, en plus de mettre à jour le micrologiciel, d'activer ou désactiver des fonctionnalités, ou encore de contrôler les paramètres sur chaque dispositif.

Utilisez Sync pour **surveiller** et **gérer** de nombreux dispositifs Logitech compatibles, parmi lesquels :

Rally	Caméra Rally	MeetUp	Tap	Swytch
-----------------------	------------------------------	------------------------	---------------------	------------------------

Sync permet également de **surveiller** de nombreux dispositifs Logitech et tiers, parmi lesquels :

Dispositifs Logitech

Brio	C930e	C925e	Group	Connect
SmartDock	PTZ Pro 2	CC3000e	BCC950e	

Dispositifs tiers

AVer CAM540	AVer CAM520 Pro	AVer VC520+	AVer VB342	Crestron-UC-Soundbar
Huddly IQ	Poly Studio	Polycom EagleEye Director II	Polycom EagleEye IV USB	Polycom MSR Dock
Shure P300	Yamaha CS-700			

Conclusion

À mesure que le concept d'espace de travail dépasse peu à peu les limites physiques d'un bureau pour prendre une définition plus large, Logitech considère la vidéo comme le facteur clé qui permettra aux utilisateurs de continuer à collaborer et travailler où qu'ils soient, aussi bien dans des petites salles de réunion qu'à la maison ou en déplacement.

Qui dit ruée vers la vidéo dit augmentation du nombre de dispositifs. Et dès lors que le nombre de dispositifs augmente, vous avez besoin d'une solution pour tous les gérer efficacement. Sync est un outil très simple pour surveiller, gérer et analyser vos dispositifs vidéo et salles de réunion, même à grande échelle.

Prochaines étapes

Rendez-vous sur le [Portail Sync](#) pour créer un compte, ou pour vous connecter à votre compte existant et ajouter des salles.

Pour toute question liée à Sync, vous pouvez nous contacter à l'adresse sync@logitech.com.

Remarques:

¹ Source : [Fortune Business Insights](#)

² Source : [News Break](#)

³ Source : [Reuters](#)

⁴ Source : [The Verge](#)

⁵ Source : [The Verge](#)

⁶ Les dispositifs compatibles incluent notamment Logitech Rally, la caméra Rally et MeetUp (en octobre 2020).